

Mallorca Wandern (10 Tage) Winterspezial zur Mandelblüte vom 27.01.-05.02.2012 und 17.02.-26.02.2012!

Reisekurzbeschreibung

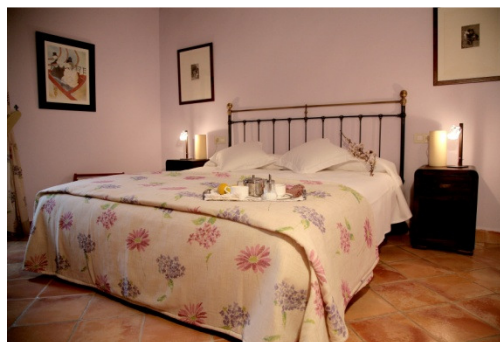
- **Verzauberte Landschaften zur Mandelblüte beim Wandern von Ort zu Ort**
- **Palma – Mallorcas schöne Hauptstadt**
- **Unterkunft in exklusiven Landhotels in Alaró und Pollença**

Die Zeit der Mandelblüte ist eines der Highlights auf Mallorca. Im Jahre 903 von den Mauren nach Mallorca gebracht, sind die Mandelbäume heute nicht mehr von der Insel wegzudenken. Sie sind fast überall zu finden und verwandeln Mallorca jedes Jahr im Januar und Februar in ein Meer aus abertausenden weißen und sanft rosa-farbenen Blüten. Vor allem beim Wandern lässt sich das Naturschauspiel der Mandelblüte besonders intensiv erleben.

Während unserer 10-tägigen Reise werden Sie einen Großteil der abwechslungsreichen Landschaft Mallorcas kennen lernen. Sie erleben die berühmte Baleareninsel abseits der Touristenzentren und auf klassischen Wanderrouten durch das grandiose Gebirge der "Serra de Tramuntana" und die verzauberten Insellandschaften während der Mandelblüte.

Abends wird jeweils nach dem Wandern mit einem schmackhaften mallorquinischen oder typisch spanischen Essen in lokalen Restaurants für Ihr leibliches Wohl gesorgt. Die Gaumenfreuden kommen bei dieser Reise ebenfalls nicht zu kurz.

Sie wohnen an drei unterschiedlichen Orten: Der Hauptstadt Palma, im Bergdorf Alaró und dem mediterranen Städtchen Pollença im Norden. Unsere Unterkünfte sind ein kleines, ruhiges Stadthotel in Palma und exklusive, familiäre Landhotels mit viel Ambiente in Alaró und Pollença.



++ Reiseablauf ++

1.Tag: Palma - Mallorcas schöne Hauptstadt

Ankunft am Flughafen von Palma und kurze Fahrt zu unserem Hotel. Auf dem Programm steht eine Erkundungstour durch die sehenswerte Inselmetropole. Palmas prächtige Kathedrale (das Wahrzeichen der Stadt), herrliche Jugendstilfassaden, ein verwinkeltes Gassengewirr, reich geschmückte Innenhöfe - all das macht den Stadtrundgang zu einem echten Erlebnis. Am Abend speisen wir in einem bekannten, urigen Kellerlokal - lassen sie sich überraschen!

Blühende Mandelbäume auf den schönsten Routen im Tramuntana-Gebirge

2. Tag: Port d' Andratx - Sant Elm - Alaró

Nach dem Frühstück bringt uns der Bus nach Port d' Andratx, in den Südwesten Mallorcas. Dort eröffnet eine kleine, aber sehr attraktive Wanderung unsere Tour. Mit Blick auf die Küste und die Ausläufer der Serra de Tramuntana nähern wir uns dem kleinen Badeort Sant Elm und der vor gelagerten Dracheninsel "Sa Dragonera", die dicht vor der Küste imposant aus dem Meer ragt. Sie steht seit Ende der 70er Jahre unter Naturschutz und wird vor allem von Möwen und den kleinen Dragonera-Eidechsen bewohnt. Der Nachmittag steht uns in Sant Elm zur Verfügung. Nette Cafés und der Sandstrand laden zum verweilen ein. Danach gelangen wir nach Alaró, ein Dorf am Fuße des Tramuntana-Gebirges gelegen. Wir beziehen unser exklusives Landhotel.

Gehzeit: ca. 2,5 Stunden, 8 km, ca. ↑250 ↓250 Hm

3. Tag: Esporles - Banyalbufar - Schmugglerweg

Ausgangspunkt unserer heutigen Tour ist das Bergdorf Esporles. Wir wandern auf dem "Camí des Correu" (Teilstück des Fernwanderweges GR 221) bis nach Banyalbufar. Der kleine Ort ist für seine auf Mallorca einmaligen Terrassengärten berühmt, die noch aus der arabischen Zeit stammen. Weiter geht es auf einem Schmugglerpfad zum Port des Canonge. Der kleine Hafen besteht aus einigen Sommerhäuschen, Fischerbooten und einem kleinen Kiesstrand. Mit dem Bus gelangen wir zurück nach Alaró.

Gehzeit: ca. 4 Stunden, 13 km, ca. ↑300 ↓400 Hm

4. Tag: Alaró - Orient - Burg von Alaró

Unsere heutige Wanderung beginnt an der schönen Plaza von Alaró. Die erste Etappe bringt uns auf einem alten Dorfverbindungsweg in den verträumten Ort Orient. Danach steigen wir zur geschichtsträchtigen Burg von Alaró auf. Bei guter Fernsicht überblicken wir weite Teile der Insel und das Massiv des Puig Major, höchster Gipfel Mallorcas.

Gehzeit: ca. 5 Stunden, 12 km, ca. ↑500 ↓500 Hm

5. Tag: Tag zur freien Gestaltung in Alaró

Der Ort und die Unterkunft laden zum verweilen und entspannen ein. Unser Hotel verfügt über einen gemütlichen Aufenthaltsraum und Sonnenterrasse mit Pool und Liegen. Auf der schönen Plaza von Alaró mit ihren netten Cafés und in den engen Altstadtgassen lässt sich das bunte Treiben beobachten. Auch sind kleine Wanderungen um den Ort herum auf eigene Faust machbar. Alaró ist umgeben von Mandelbäumen.

6. Tag: Deia - Sóller - Biniaraix - Fornalutx - Pollenca

Über Valldemossa fahren wir ins berühmte Künstlerdorf Deia. Wir besichtigen den Ort. Über die Route des „Camí de Castelló“ gelangen wir nach Sóller und in das Tal der Orangen. Es ist eine Wanderung durch reizvolle Landschaft und die schönsten Dörfer der Tramuntana mit wunderbaren Ausblicken. Am Ende erreichen wir das Dorf Biniaraix. Von hier aus bringt uns der Bus über die Traumstrasse des Tramuntana-Gebirges, an den Stauseen Cúber und Gorg Blau vorbei, nach Pollenca. Unser Hostel liegt mitten im Zentrum der Altstadt. Der Altstadtkern dieser nordwestlichen Stadt Mallorcas fasziniert durch seine auf die Römer zurück reichende Geschichte. Die römische Brücke und der Kalvarienberg sind sehenswert.

Gehzeit: ca. 3,5 Stunden, 14 km, ca. ↑400 ↓400 Hm

7. Tag: Pollenca – Kloster Lluc – Pilgerweg - Caimari

Von Pollenca aus wandern wir über einen weiteren Abschnitt des Fernwanderweges GR 221, die „Ruta de pedra en sec“, Richtung Kloster Lluc. Unsere Route führt durch das liebevolle Tal von March und am Bergmassiv des „Puig Tomir“ (1.103 m) vorbei. Das Santuari de Lluc ist der bedeutendste Wallfahrtsort der Insel. Wir besichtigen die Klosteranlage. Danach wandern wir auf dem historischen Pilgerweg von Lluc nach Caimari.

Gehzeit: ca. 6 Stunden, 17 km, ca. ↑600 ↓500 Hm

8. Tag: Rundwanderung Pollenca mit Puig de Maria

Wir wandern durch die liebevolle Kulturlandschaft von Pollenca und an schönen Fincas vorbei. Wir genießen noch einmal die blühende Landschaft in vollen Zügen. Am südlichen Stadtrand ragt als weithin sichtbares Wahrzeichen der Klosterberg Puig de Maria heraus. Wir erklimmen den Berg mit seinen Ausblicken auf die Ebene und das Cap Formentor.

Gehzeit: ca. 3 Stunden, 9 km, ca. ↑300 ↓300 Hm

9. Tag: Tag zur freien Gestaltung in Pollença

Der schöne Strand von Port de Pollenca lädt zum Relaxen ein. Auch ist ein Ausflug nach Cap Formentor oder in die Altstadt von Alcúdia lohnenswert. Eine zusätzliche Wanderung lässt sich auf eigene Faust problemlos organisieren.

10. Tag: Abreise oder individuelle Verlängerung

Ein letztes gemeinsames Frühstück, dann holt uns der Bus ab und bringt uns zurück zum Flughafen nach Palma. Alternativ sind Verlängerungspakete auf Mallorca und dem spanischen Festland buchbar. Wir beraten Sie gerne!

Leistungen:

- Flug nach Mallorca und zurück
- Alle Transfers während des offiziellen Reiseprogramms
- 9 Übernachtungen; jeweils im DZ mit Dusche/WC: 1 Ü. in Palma im 3-Sterne-Hotel, 4 Ü. in Alaró und 4 Ü. in Pollenca in familiärem Landhotel
- 9 x Frühstück, 6 x Abendessen
- Trekkingtour mit 6 geführten Wanderungen und Ausflügen
- Deutschsprachige örtliche Reiseleitung

Gruppengrößen:

Mindestens 6 Personen, maximal 12 Personen

Anforderungen an ReiseteilnehmerInnen:

Technisch einfaches Wandern für trittsichere Bergwanderer mit durchschnittlicher bis guter Kondition bei Wandergehzeiten von 2,5 bis 6 Stunden. Wir wandern jeweils mit leichtem Tagesrucksack. Das Hauptgepäck steht uns täglich zur Verfügung.

Änderungen im Reiseablauf sind der Reisleitung vorbehalten.

Veranstalter: ACTIVIDA TOURS Petermann e.K.